



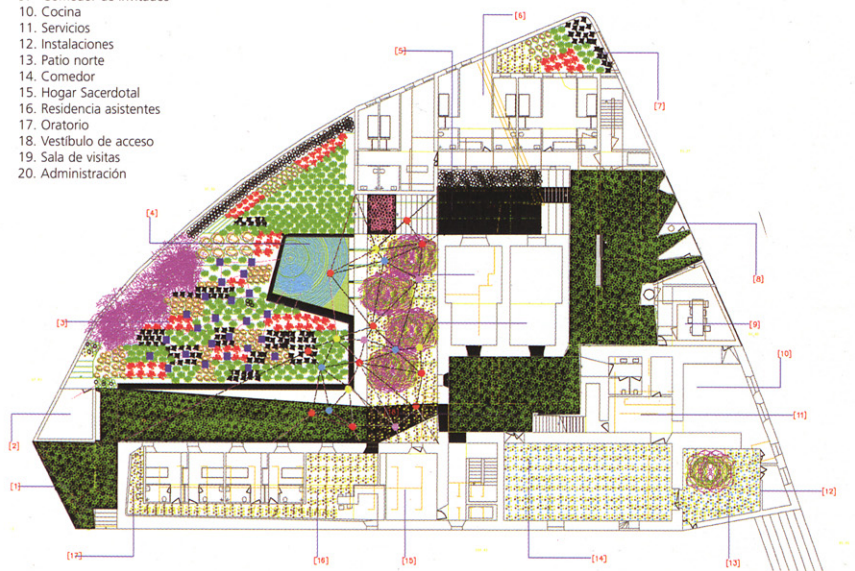


casa parroquial en plasencia

[2004]

1. Plaza del Deán
2. Portería
3. Jardines
4. Aljibe
5. Patio central
6. Apartamentos dobles
7. Acceso garaje
8. Capilla
9. Comedor de invitados
10. Cocina
11. Servicios
12. Instalaciones
13. Patio norte
14. Comedor
15. Hogar Sacerdotal
16. Residencia asistentes
17. Oratorio
18. Vestibulo de acceso
19. Sala de visitas
20. Administración

-  Planta de acceso
-  Planta Aparcamieto / Tanatorio
-  Demoliciones
-  Jardines



ARQUITECTOS:
Miguel de Guzmán, Andrés Jaque, Enrique Krahe

COLABORADORES:
María-Solange Fariá, Raquel Limeres, Henar Molinero, Ana de Miguel
Arquitecto técnico: Marco Antonio Durán
Estructuras: Alfonso Pérez-Gaite, Belén Orta
Instalaciones: Vectoria Consulting
Mediciones y presupuesto: José Ramón Pérez-Arroyo
Empresa Constructora: UTE Casa Sacerdotal (Alonso Jiménez S.L., Fernández Cruz S.L., Electricidad Marsal S.L.)

PROPIEDAD:
Obispado de Plasencia

FOTOS:
Miguel de Guzmán

Miguel de Guzmán, Andrés Jaque y Enrique Krahe trabajan como arquitectos independientes en Madrid, compartiendo un espacio de producción, debate e investigación. Han desarrollado una labor múltiple en foros arquitectónicos, artísticos, académicos y editoriales.

La Casa Sacerdotal Diocesana de Plasencia es el resultado del primer premio del concurso de ideas en el que participaron en asociación temporal.

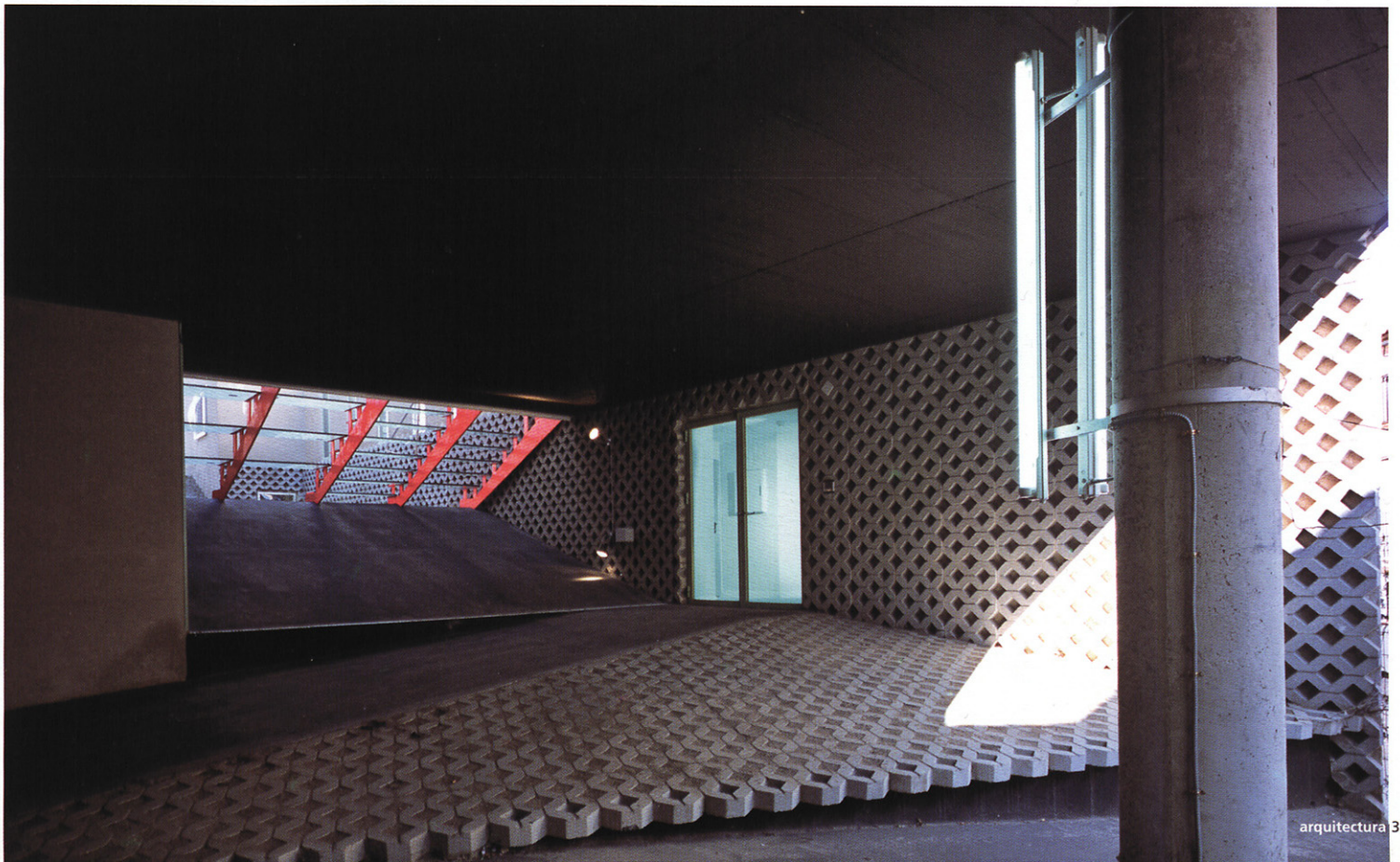
La Iglesia Católica históricamente ha definido el territorio superponiendo dos estructuras de ocupación:

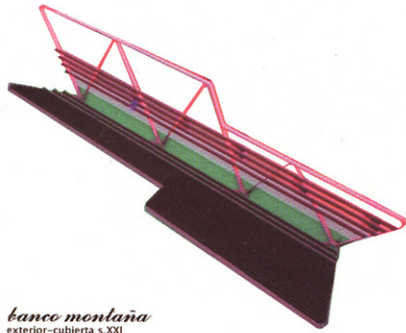
- 1.- Estructura ideológica, en árbol con vértice en el Vaticano.
- 2.- Núcleos de acción directa, en torno a nodos-obispado interconectados en red. Este patrón de implantación ha arbitrado las relaciones sociales y la inserción en el territorio de los individuos vinculados a la Iglesia.

La población clerical en Europa ha experimentado un rápido proceso de envejecimiento que dificulta el mantenimiento de un modelo de atención individualizada. La concentración de servicios asistenciales demanda a los sacerdotes seculares que reconstruyan su relación con el territorio [1] y que redefinan su inserción en un medio comunitario. [2] El proyecto es el dispositivo que articula esta transformación mediante la activación de un conjunto de:

- [1] TRASLACIONES: síntesis y aproximación de elementos vinculantes entre el paisaje expandido y los usuarios [recortes de ecosistemas: dehesa de alcornocues y charca, valle de cerezos, huertos de limoneros; objetos-memoria: bancos, libros, toldos, nubes, lámparas, chimeneas; contactos sensibles: revoco de cal, adoquinado, sombra, aromas] por la mediación de dispositivos de baja tecnología.
- [2] INVITACIONES A LA PARTICIPACIÓN: elementos que estimulan la respuesta por parte de los habitantes y fomentan asociaciones y utilidades compartidas. Construcción de oportunidades.







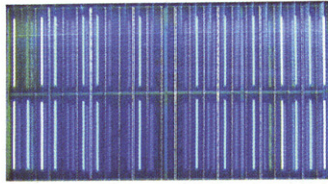
banco montaña
 exterior-cubierta s.XXI
 pletina acero curvada
 y bandas de caucho



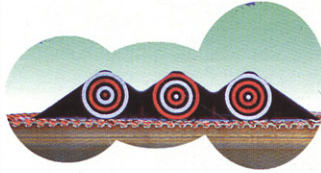
paisaje desplazado
 exterior-cubierta s.XXI
 sustrato natural y vegetación dehesa



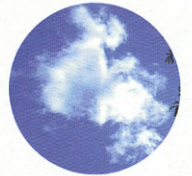
chimenea habitante
 exterior-cubierta s.XXI
 tubo de acero galvanizado



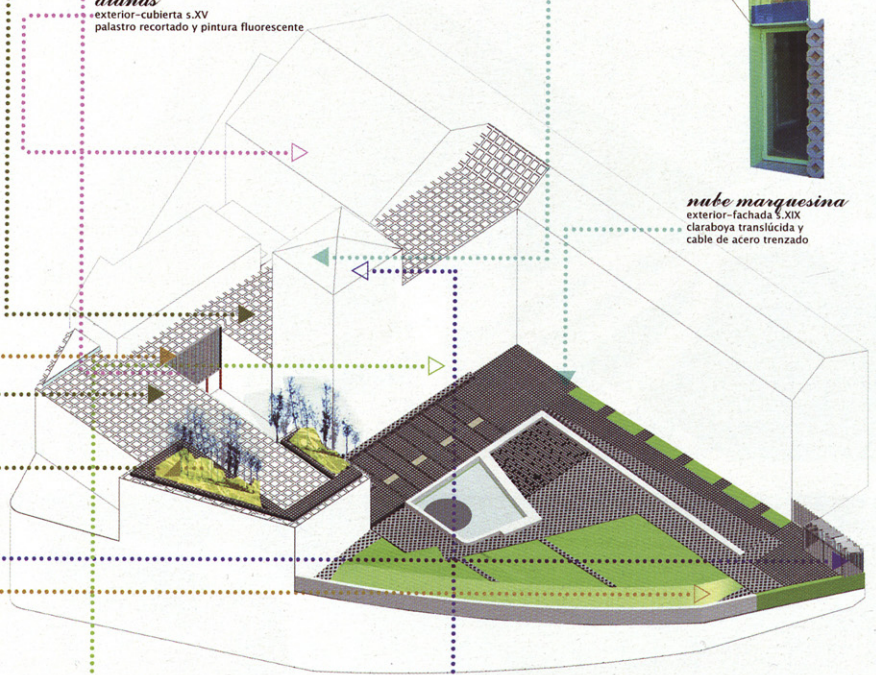
cielo ciudad
 exterior-fachada instalaciones
 chapa troquelada plegada
 y 42 tubos fluorescentes 2 colores



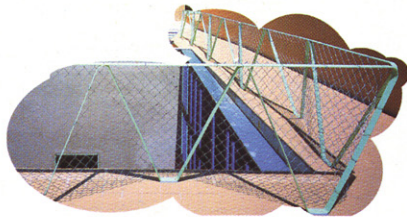
dianas
 exterior-cubierta s.XV
 palastro recortado y pintura fluorescente



lecho esponja
 interior-torre s.XV
 pintura reflectante sobre
 estructura original



nube marquesina
 exterior-fachada s.XIX
 claraboya translúcida y
 cable de acero trenzado



barandilla muelle
 exterior-cubierta s.XXI
 pletina acero curvada
 y malla torsión simple



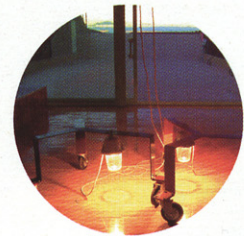
paseo de dolores
 exterior-jardín
 plantas aromáticas, talud
 y sistema de riego goteo



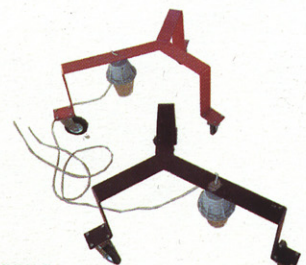
fajarezas
 interior-comedor s.XV
 jaulas standard sobre
 bastidor móvil

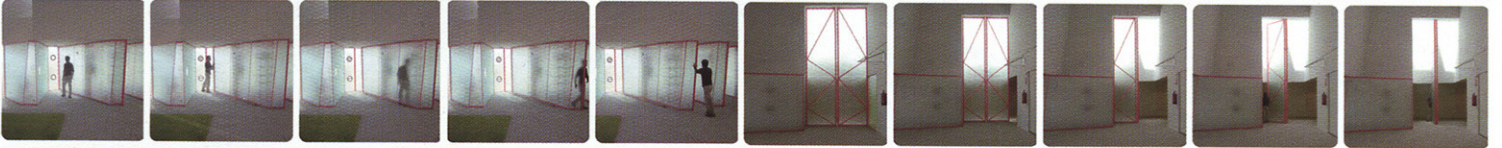


juncos
 exterior-calle
 redondo de acero
 y pletina corte laser



bielco hoguera
 interior-torre s.XV
 pletina acero plegada
 y luminaria antideflagrante



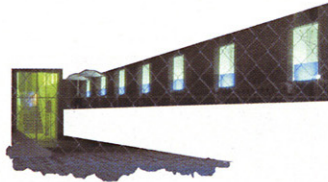


INVITACIONES A LA PARTICIPACIÓN



red de tulipas
lámparas reutilizadas de encendido individual

1. ●



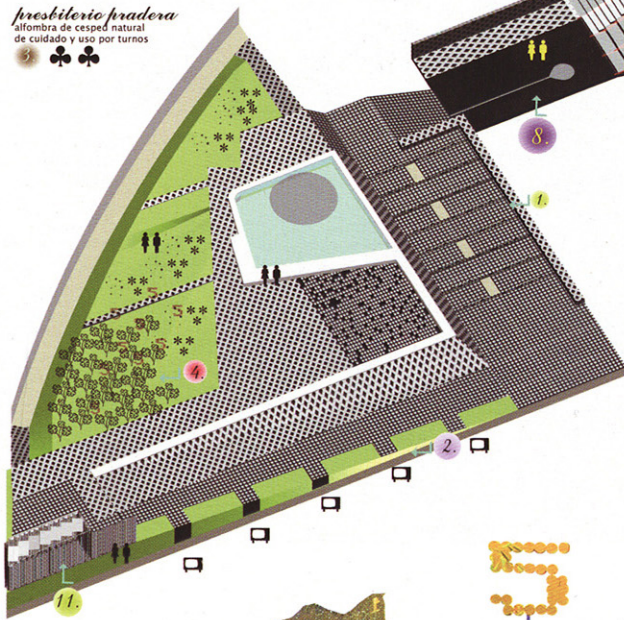
anuncios internos
cajas de luz disponibles para la transmisión de comunicaciones

2. □



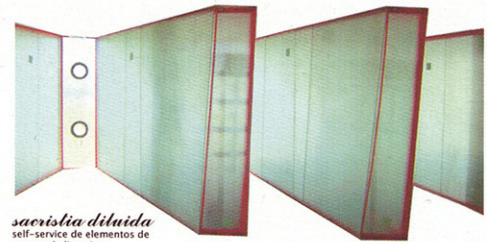
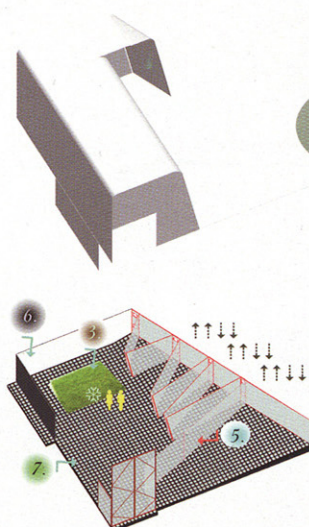
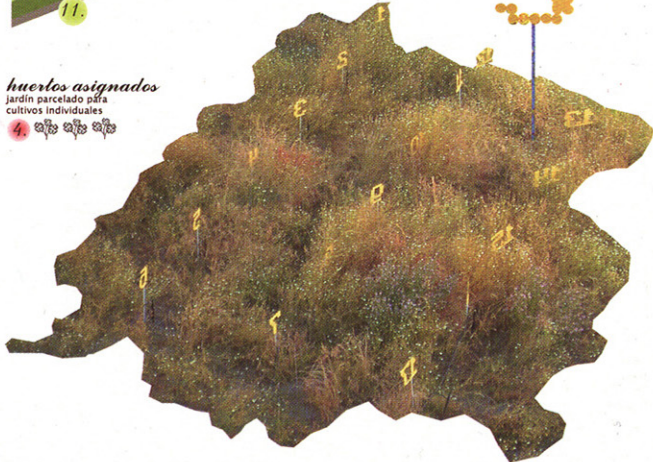
presbiterio fradera
alfombra de césped natural de cuidado y uso por turnos

3. ♣



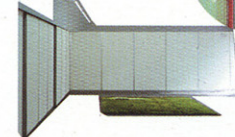
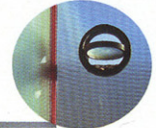
huertos asignados
jardín parcelado para cultivos individuales

4. ♣



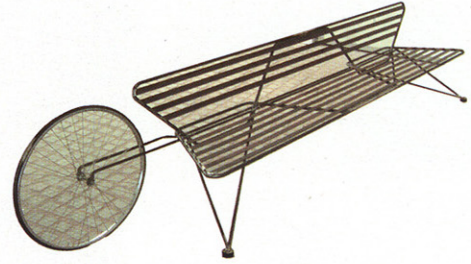
sacristía diluida
sell-service de elementos de apoyo a la liturgia

5. ↑↑↓



luz divina
zócalo reflectante generador de halos de apariencia sobrenatural

6. ✕



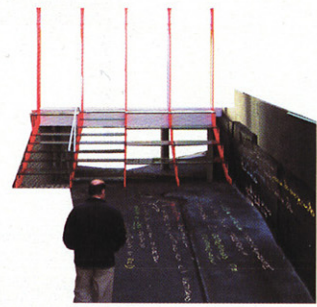
bicibanco
banco migratorio para la organización de los feligreses

7. 👤👤👤👤



lámparas 2CV
luminarias recuperadas posicionables largas y cortas

9. ○○



placio hizarna
foro público diacrológico

8. 🐛🐛



jaula vitrina
exposición pública de objetos cotidianos

11. ✨

termómetro fluvial
escala de medida de intensidad de precipitación

10. ☁️

